

## Digitale elektriciteitsmeter Sagemcom

### Eénfasig [S211] en driefasig [T211]

Deze digitale meters registreren je elektriciteitsverbruik en geven je meterstanden automatisch door aan Fluvius. Je energieleverancier gebruikt die om je eindfactuur op te maken. Je meetgegevens worden nooit zonder toestemming doorgegeven aan anderen.

#### Bedieningsknop display

Met deze knop scrol je door het display. De betekenis van de belangrijkste weergaves vind je op de achterzijde van dit blad.

#### Controlelampje

Hoe sneller dit lampje knippert, hoe meer elektriciteit je verbruikt of injecteert.



Volg gratis je verbruik op via [fluvius.be/verbruikshistoriek](https://fluvius.be/verbruikshistoriek)

#### Gebruikerspoorten

Achter dit dekseltje zitten je gebruikerspoorten. Daar kun je slimme toepassingen aan koppelen waarmee je je energieverbruik of -productie kunt analyseren of sturen.

#### Verzegeling

Je meter is verzegeld voor je eigen veiligheid. Zegels verbreken is verboden.

Alle info over je gebruikerspoorten en een overzicht van alle beschikbare toepassingen staat op [fluvius.be/gebruikerspoort](https://fluvius.be/gebruikerspoort)

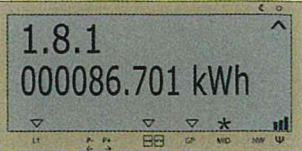
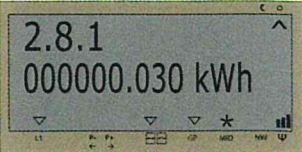
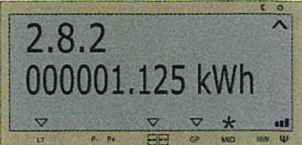
## Wat staat er op het schermje?

Op het display lees je af hoeveel elektriciteit je verbruikt en injecteert. Via de bedieningsknop kun je door het display scrollen.

Elke weergave heeft een aparte code. Alle details daarover vind je terug op [www.fluvius.be/digitalemeter](http://www.fluvius.be/digitalemeter).

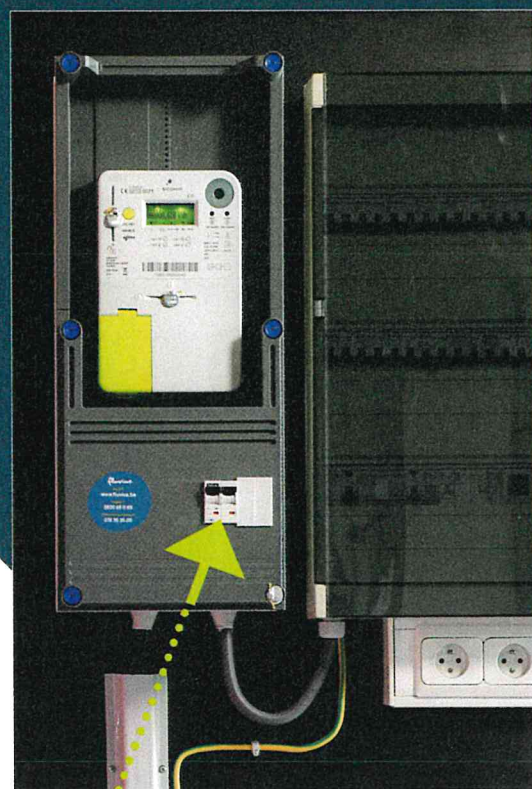
Dit zijn voor jou de belangrijkste weergaves.

Ze wisselen elkaar automatisch af op het schermje:

	Meterstand <b>afname dagtarief</b>
	Meterstand <b>afname nachttarief*</b> [telt altijd, ook als je enkelvoudig uurtarief hebt]
	Meterstand <b>injectie dagtarief</b>
	Meterstand <b>injectie nachttarief*</b> [telt altijd, ook als je enkelvoudig uurtarief hebt]

\*Het telwerk van de digitale meter telt altijd volgens dag- en nachttarief. Als je enkelvoudig uurtarief hebt, tellen we achteraf beide meterstanden op. Je kunt je totale afname en injectie ook raadplegen via de display 1.8.0 en 2.8.0. De uren waarop we overschakelen tussen dag- en nachttarief verschillen volgens je woonplaats. Surf naar [www.fluvius.be](http://www.fluvius.be) voor meer info.

## Zo ziet het er bij je thuis uit



Bij kortsluiting of overbelasting schakelt de automaat je installatie uit. Nadat de kortsluiting of overbelasting verholpen is, kan je hem zelf terug inschakelen.

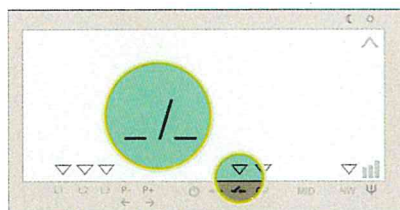
## Stroomtoevoer afgesloten via de interne schakelaar van je digitale meter?

In heel specifieke gevallen is het mogelijk dat de interne schakelaar in je elektriciteitsmeter is uitgeschakeld.

### Zie je dit icoontje verschijnen op het display?

Druk dan drie seconden lang op de bedieningsknop van je elektriciteitsmeter om hem opnieuw in te schakelen.

**Belangrijk:** check vooraf of je elektrische installatie en toestellen in huis zeker veilig zijn.



### Geen stroom en geen icoontje?

Neem dan contact op met Fluvius om je elektriciteitsmeter op afstand vrij te geven.

Hoe kun je ons bereiken?



### Dringende meldingen [7/7 - 24/24]

- **Gasgeur?** 0800 65 0 65  
Prioritair - gratis nummer
- **Onderbreking of defect?** 078 35 35 00  
Zonaal tarief

Alle info via **Fluvius.be**



### Geen antwoord op onze site?

Bellen kan op 078 35 35 34  
Werkdagen 8 - 20 uur - zaterdag 9 - 13 uur  
[zonaal tarief]



### Complexe vraag of discreet overleg?

Alle adressen en openingsuren van onze klantenkantoren vind je op [fluvius.be/klantenkantoren](http://fluvius.be/klantenkantoren)